



LA COURSE DU DÉPUTÉ

JEAN-FRANÇOIS ROBERGE

DÉPUTÉ DE CHAMBLY

CAHIER DU PARTICIPANT

11e édition

COURONS POUR NOS CLUBS SPORTIFS!



5
JUILLET
2026

MOT DU

DÉPUTÉ

CAHIER DU PARTICIPANT - 5 JUILLET 2026



LA COURSE DU DÉPUTÉ

JEAN-FRANÇOIS ROBERGE

Cher coureur, chère coureuse,

Tout d'abord, permettez-moi de vous remercier sincèrement pour votre inscription à la *Course du député*, qui a lieu cette année, dans la magnifique ville de Chambly!

Comme les précédentes éditions, 100% des sommes amassées iront aux clubs sportifs de la région afin de rendre plus accessible aux jeunes la pratique du sport amateur. Depuis la première édition de la Course, en 2014, c'est plus de 100 000\$ qui ont ainsi été redistribués dans notre communauté. Il est d'ailleurs toujours temps de s'inscrire. Invitez votre famille et vos amis! Pour ce faire, consultez le www.coursejfr.com

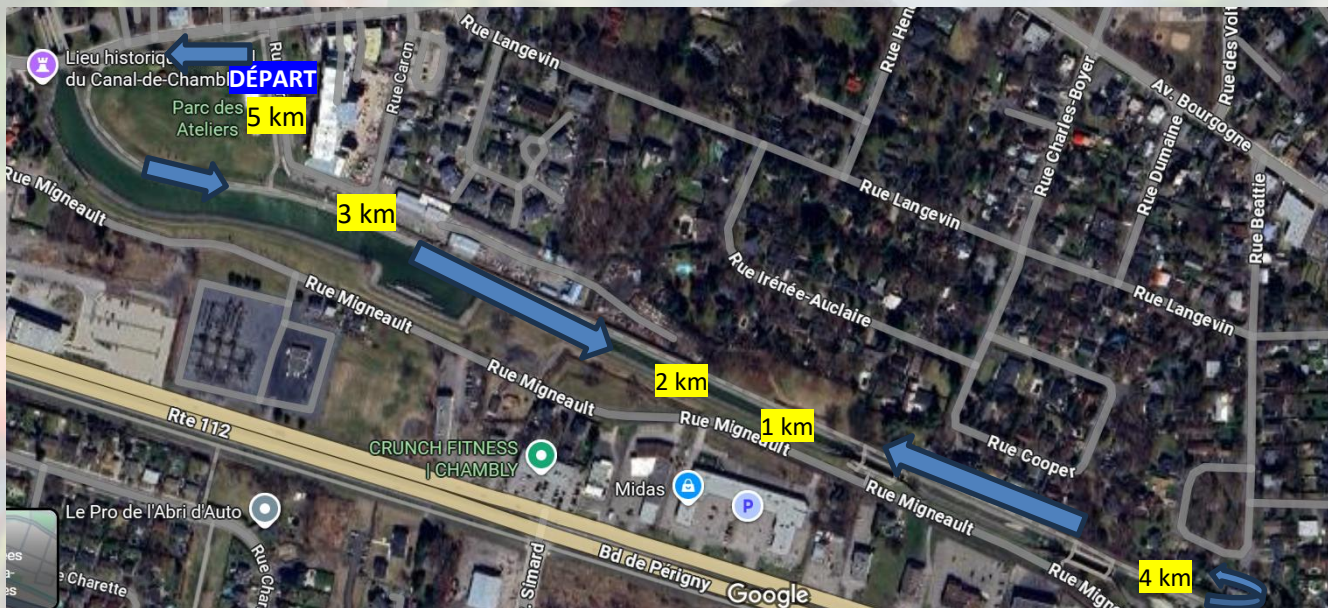
Au plaisir de vous croiser sur le site. C'est un départ!

LES CLUBS SPORTIFS VOUS DISENT UN GROS MERCI!



JEAN-FRANÇOIS ROBERGE
DÉPUTÉ DE CHAMBLY À L'ASSEMBLÉE NATIONALE

INFOS DÉPART



Où est le lieu de rassemblement?

Au parc des Ateliers tout près des écluses et du bassin de Chambly

Où dois-je me présenter à l'arrivée?

Sous la tente du parc des ateliers. Votre numéro de coureur vous sera remis.

Puis-je faire plus d'un trajet?

Certainement! Plusieurs coureurs utilisent d'ailleurs le trajet Marche – 1km comme échauffement.

Suis-je obligé de passer dans la Zone Tout en couleurs?

Non! Il s'agit d'un tronçon optionnel.

Où puis-je me stationner?

Options de stationnements Fort de Chambly, Pôle culturel de Chambly, rues avoisinantes, stationnements ville de Chambly. Les résidents sont invités à privilégier le déplacement à pied. Voir page suivante

Puis-je apporter ma propre gourde?

Oui, c'est même encouragé. Chaque petit geste compte!

Est-ce que les chiens sont permis?

Merci de laisser votre chien à la maison.

D'autres questions?

N'hésitez pas à nous contacter!

caroline.begnoche@assnat.qc.ca

QUESTIONS



FRÉQUENTES

HEURES DE DÉPART

Trajet 1 km – Marche: **9h00**

Trajet 1km – Course: **9h30**

Trajet 5 km – Course: **10h00**

*Les heures ci-dessus sont approximatives. Il est fortement conseillé au coureur d'arriver au moins 30 minutes à l'avance.

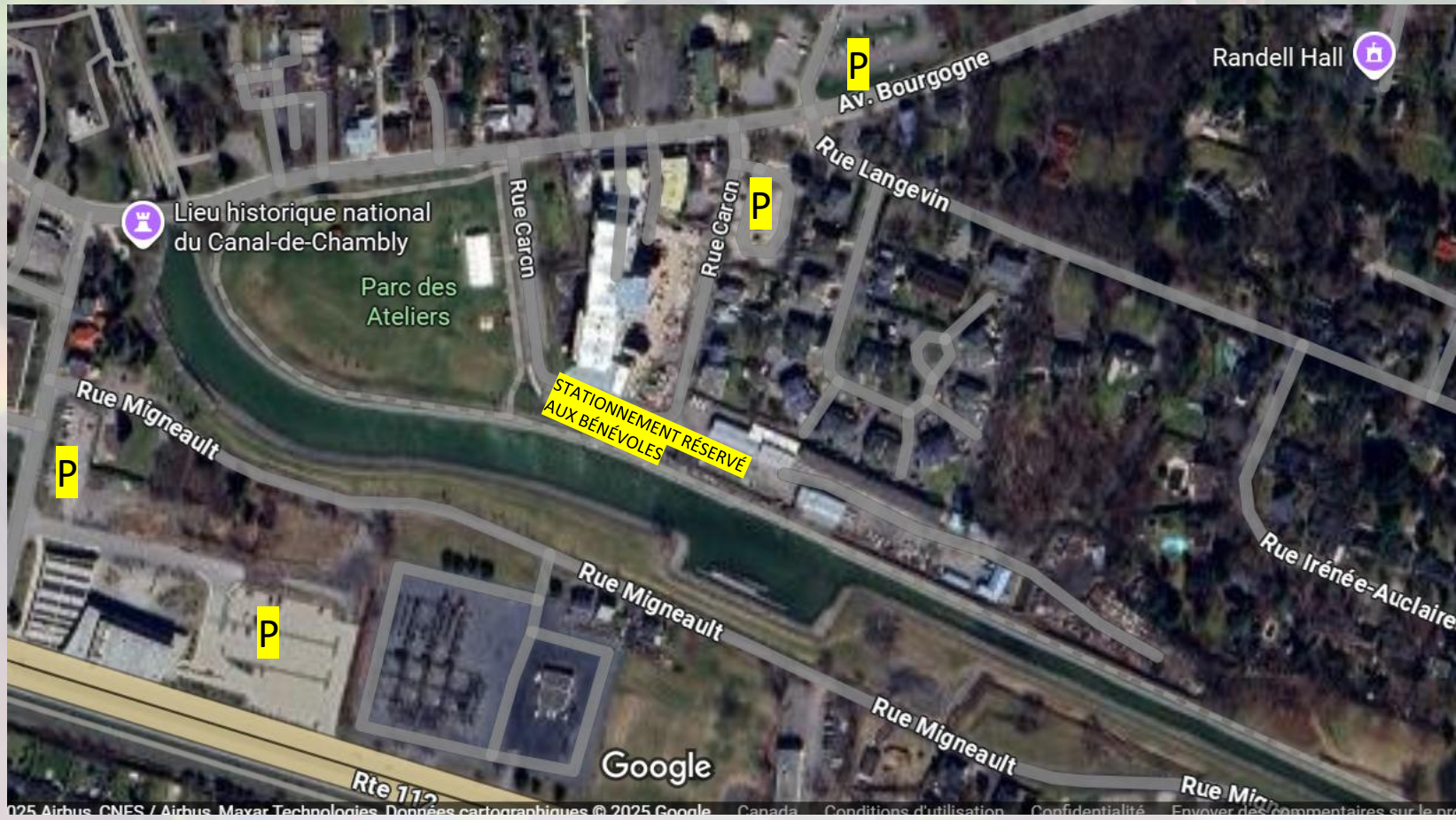
Est-il possible de s'inscrire le matin même?

Nous vous recommandons fortement de vous inscrire en ligne au www.coursejfr.com. Cependant, les inscriptions demeurent possibles le matin même.



STATIONNEMENTS

À PROXIMITÉ





**ZONE
TOUT EN
COULEURS!**



La *Zone Tout en Couleurs* permettra aux coureuses et coureurs qui le désirent de terminer leur course sur une note colorée!

De plus, un photographe sera présent sur les lieux pour immortaliser ce moment haut en couleurs.

Les photos prises seront publiées par la suite sur la Page Facebook **Jean-François Roberge, député de Chambly à l'Assemblée nationale.**

MERCI À

CAHIER DU PARTICIPANT - 5 JUILLET 2026



JEAN-FRANÇOIS ROBERGE



ASSEMBLÉE
NATIONALE
DU QUÉBEC



CHAMBLY

FIÈRE PARTENAIRE



TRIFORT



Desjardins

Caisse du Bassin-de-Chambly

Guyon FERME



SÉCILÉES DÉLICÉES
microbrasserie

HERBOMADAIRE
LE JOURNAL
DE CHAMBLY



**GROUPE
ALLIANCE**

MERCI À

NOS PARTENAIRES

CAHIER DU PARTICIPANT - 5 JUILLET 2026



JEAN-FRANÇOIS ROBERGE

MERCI À L'ENSEMBLE DE NOS DÉPUTÉS DONATEURS:

